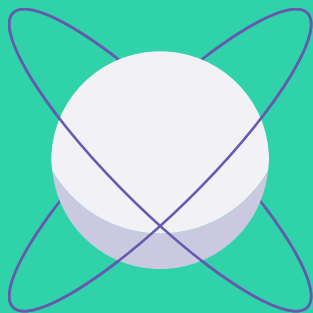


# ONA 3

L'harmonia de les esferes



PROGRAMA EDUCATIU DE  
SANT ANDREU CONTEMPORANI

Tallers infantils amb artistes visuals

A cura de Serafín Álvarez

Ajuntament de  
Barcelona

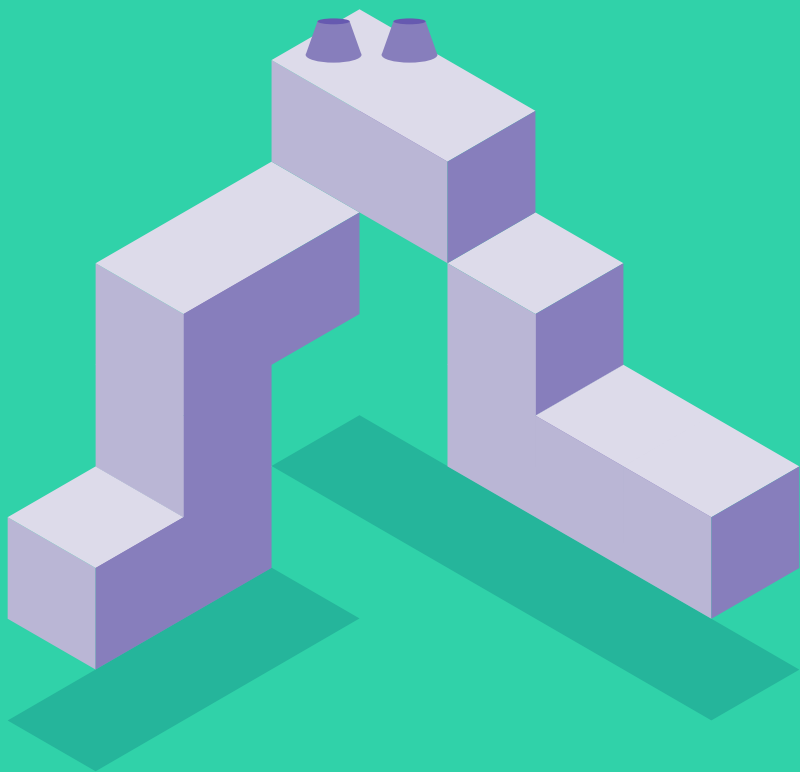
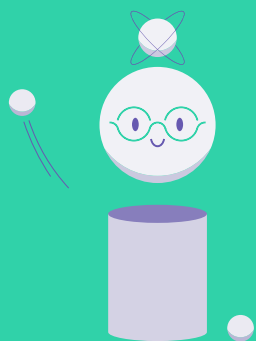


## ONA 3: L'harmonia de les esferes

L'Ona és inventora i aventurera. La seva intel·ligència i creativitat li permeten inventar extraordinaris aparells inimaginables que la porten a viure aventures arriscades, divertides i excitants. Des de Sant Andreu Contemporani acompanyarem l'Ona en les seves aventures, ajudant-la a aconseguir “Estrelles de coneixement”, que li proporcionin experiència per continuar inventant nous aparells i vivint noves peripècies.

L'Ona està convençuda que existeix una harmonia entre tots els elements que componen l'univers. Una música geomètrica còsmica que, si se sintonitza correctament, fa que totes les coses ballin suspeses en l'aire, surant en perfecte equilibri. Aconseguirà sintonitzar-la?

“Ona” és el programa educatiu de Sant Andreu Contemporani, estructurat en cicles anuals de tallers a càrrec d'artistes convidats, dirigits a un públic infantil i familiar. Un espai en el qual artistes i nens experimenten amb estratègies creatives i produeixen coneixement compartit des de la pràctica.

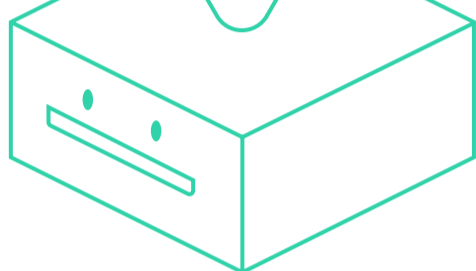


27.10.2018

## QUIQUIRIQUIC! COCOROCOC! KO-KI-OH!

Laura Llaneli

L'Ona ha inventat una màquina fascinant, l'Audiogràfik. És una cosa així com una impressora de sons que materialitza allò audible: sons que tenen forma i color, que es poden tocar i llegir. De moment, ha fet un prototip, l'Audiogràfik Beta, que imprimeix "bup!", "mèu!", "beeeeee!", "muuuuu!" i "quiquiriquic!...", però la seva intenció és ampliar aquesta paleta de sons. L'ajudem a incorporar nous sons a la seva màquina?

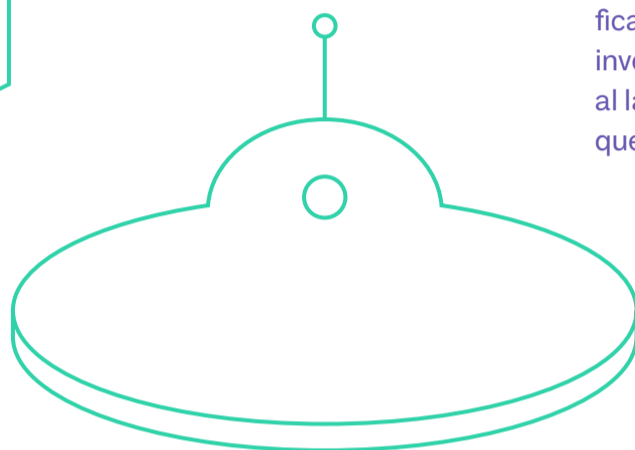


17.11.2018

## EL NÀUFRAG DE LA DIMENSIÓ X

Pau Magrané

Explorant les profunditats d'una galàxia llunyana, l'Ona ha detectat en el seu radar un estrany objecte. Segons els seus càlculs, tot sembla indicar que és una nau abandonada. Conscients del perill, però atrets per la curiositat, entrarem a la nau per investigar què ha passat. Quins misteris descobrirem? Està realment abandonada?



15.12.2018

## L'ONA I EL MISTERIÓS LABORATORI DE SUPERPODERS

Alejandro Palacín

L'Ona ha desaparegut! La nostra amiga s'ha passat un munt de dies tancada al seu laboratori, immersa en algun nou invent del qual no ha volgut parlar a ningú. L'única cosa que vam poder veure van ser unes llums de colors d'allò més rares que sortien per sota de la porta de tant en tant. De sobte, l'altre dia, la porta estava oberta. El laboratori estava ple de plànols complexos, papers il·legibles i artefactes que ningú sap per a què serveixen. Però l'Ona no hi era i ningú sap on ha anat. On s'ha ficat la nostra amiga? Què estava investigant tan secretament? Entrem al laboratori a buscar alguna pista que ens ajudi a resoldre el misteri!



26.01.2019

## ONA, CREUAR EN CREUADA

Esther Gatón

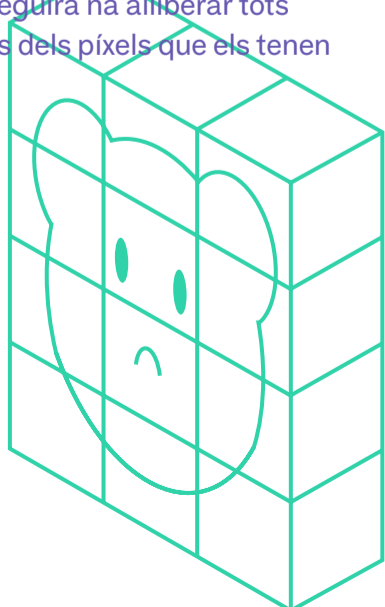
L'Ona tenia molta son i s'ha escapat d'aquesta illa en la qual vivim. Ens explica que allà lluny hi ha més estanys, menys coberts, cistelles buides i les persones van vestides amb plata. L'accés a la seva illa no és senzill; necessitarem creuar el rierol que ens en separa, solcant la seva riba. Allà hi ha corrents perillosos, plantes que s'enreden en els nostres turmells, calamars d'ulls afilats, remolins... Una taula que ens sostingui i una llarga cabellera que ens dirigeixi seran les millors eines. Qui s'atreveix a seguir l'Ona?

23.02.2019

## ONA I ELS ANIMALS CAPTIUS

Oscar Holloway

A l'Ona no li agrada anar al zoo perquè els animals estan avorrits i tristos. Navegant per Internet, ha descobert una espècie de zoo digital: un perfil d'Instagram en el qual, mitjançant una càmera sensacional, es capturen animals de tot el planeta, que queden atrapats en forma d'imatges per a tota l'eternitat. Com que a l'Ona li agrada que els animals estiguin contents i caminin al seu aire, es disposa a alliberar-los. Aconseguirà na alliberar tots els animals dels píxels que els tenen captius?



23.03.2019

## ONA I LA MATÈRIA DESCONEGUDA

Anna Pascó Boltà

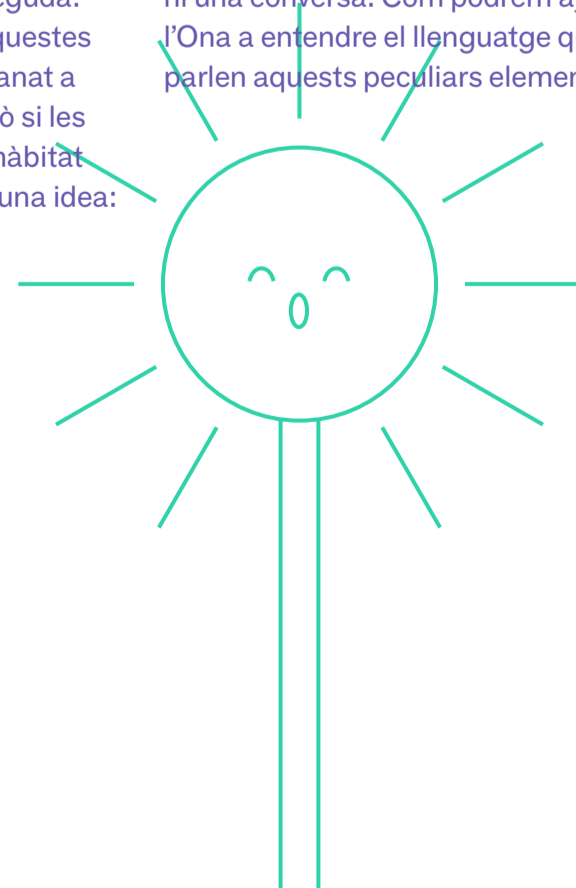
Durant l'últim viatge, l'Ona ha trobat enganxat a la seva nau un material que mai abans havia vist. L'ha analitzat i ha buscat a l'arxiu de materials estel·lars de l'univers, però no sap què és. És tou, però en un dia es torna dur com una pedra. És llefiscós i fa olor de fruites exòtiques. L'Ona està preocupada perquè no sap si pot tractar-se d'alguna cosa perillosa per al futur o si, contràriament, acaba de fer una gran descoberta. Per a què serveix? De què està fet?

27.04.2019

## ONA I EL MAR DESERT

Katherine Fiedler

En el seu últim viatge espacial, l'Ona va fer una parada per descansar en un planeta gegant de sorra. Allà va trobar fòssils dels éssers que abans havien viscut en aquest lloc: figures abstractes i estranyes que donen indicis d'una fauna peculiar i aliena a la que ella donava per coneguda. Quin aspecte deuen tenir aquestes figures? Curiosos, hem demanat a l'Ona que ens les mostri, però si les portés amb ella s'alteraria l'hàbitat del planeta. L'Ona ha tingut una idea: reconstruir-les!



25.05.2019

## TRADUIR L'ENTORN

Víctor Ruiz-Colomer

A l'Ona li agradaria traduir l'idioma que parlen els objectes del carrer, com els fanals, els arbres, els bancs, les escombraries... Per això, ja fa temps que treballa en un artefacte per poder desxifrar els sons dels entorns urbans i així poder mantenir-hi una conversa. Com podem ajudar l'Ona a entendre el llenguatge que parlen aquests peculiars elements?

# ONA 3: L'harmonia de les esferes

## Programació 2018-2019

Amb Laura Llaneli, Pau Magrané, Alejandro Palacín, Esther Gatón, Oscar Holloway, Anna Pascó Boltà, Katherinne Fiedler i Víctor Ruiz-Colomer

## Calendari

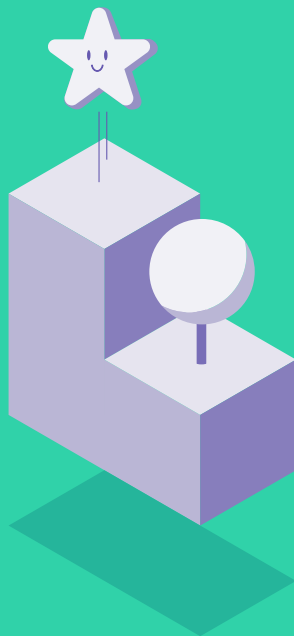
Un dissabte al mes d'octubre a maig,  
d'11:30 a 13:00 h

## Edat recomanada

De 6 a 11 anys

## Preu

Gratuït, amb inscripció obligatòria  
-aforament 30 places-



Sant Andreu Contemporani  
C/ Gran de Sant Andreu, 111  
08030 Barcelona  
T 93 311 99 53  
sac@santandreucontemporani.org  
www.santandreucontemporani.org

**Districte de  
Sant Andreu**

**Sant Andreu  
Contemporani**